

Teilegutachten

TGA-Art 3

Nr. 09-TAAS-0139/E15/SRA

über die Vorschriftmäßigkeit eines Fahrzeuges bei bestimmungsgemäßem Ein- oder Anbau von Teilen gemäß § 19 Abs. 3 Nr. 4 StVZO

für den Änderungsumfang : Austauschfußrasten Kraftrad

vom Typ : RIZOMA ARPE

des Herstellers : **Rizoma srl**
Via Quarto 30-34
I – 21010 Ferno (VA)

TÜV AUSTRIA
AUTOMOTIVE GMBH

Geschäftsstelle:
Deutschstraße 10
1230 Wien
Telefon:
+43(0)1 610 91-0
Fax: DW 6555
automotive@tuv.at

Ansprechpartner:
Rainer SCHARFY
Telefon:
+49(0)711 722336-24
rainer.scharfy@tuev-a.de

TÜV®

0. Hinweise für den Fahrzeughalter

Unverzügliche Durchführung und Bestätigung der Änderungsabnahme

Durch die vorgenommene Änderung erlischt die Betriebserlaubnis des Fahrzeuges, wenn nicht unverzüglich die gemäß StVZO § 19 Abs. 3 vorgeschriebene Änderungsabnahme durchgeführt und bestätigt wird oder festgelegte Auflagen nicht eingehalten werden! Nach der Durchführung der technischen Änderung ist das Fahrzeug unter Vorlage dieses Teilegutachtens unverzüglich einem amtlich anerkannten Sachverständigen oder Prüfer einer Technischen Prüfstelle oder einem Prüfingenieur einer amtlich anerkannten Überwachungsorganisation zur Durchführung und Bestätigung der vorgeschriebenen Änderungsabnahme vorzuführen.

Einhaltung von Auflagen und Hinweisen

Die unter III. und IV. aufgeführten Auflagen und Hinweise sind dabei zu beachten.

Mitführen von Dokumenten

Nach der durchgeführten Abnahme ist der Nachweis mit der Bestätigung über die Änderungsabnahme mit den Fahrzeugpapieren mitzuführen und zuständigen Personen auf Verlangen vorzuzeigen; dies entfällt nach erfolgter Berichtigung der Fahrzeugpapiere.

Berichtigung der Fahrzeugpapiere

Die Berichtigung der Fahrzeugpapiere durch die zuständige Zulassungsbehörde ist durch den Fahrzeughalter entsprechend der Festlegung in der Bestätigung der ordnungsgemäßen Änderung zu beantragen.

Weitere Festlegungen sind der Bestätigung der ordnungsgemäßen Änderung zu entnehmen.

Prüfstelle,
Inspektionsstelle,
Technischer Dienst
(BMVIT, KBA, NSAI)

Geschäftsführung:
Ing. Mag. Christian
RÖTZER
Ing. Walter POSCH, MSc.

Sitz:
Krugerstraße 16
1015 Wien/Österreich

**weitere
Geschäftsstellen:**
Linz und Filderstadt (D)

**Firmenbuchgericht/
-nummer:**
Wien / FN 288473 a

I. Verwendungsbereich

Siehe Anlage 1

Weitere erforderliche Angaben oder Einschränkungen zum Verwendungsbereich an Fahrzeugen:

- keine

II. Beschreibung des Änderungsumfanges / der Teile

Austauschfußrasten

| | |
|-----------------------|---|
| Typ | : RIZOMA ARPE |
| Ausführungen | : PE127 : PE614 : PE630 : PE622 : PE640 : PE642 : PE660 : PE661 : VP-PE740 siehe Verwendungsbereich Anlage 1 |
| Kennzeichnungen | Raste : RIZOMA-Logo + PE127 oder PE614 oder PE630 oder PE622 oder PE640 oder PE642 oder PE660 oder PE661 oder VP-PE740 Rasten-Adapter : Ausführungsbezeichnung, siehe Anlage 1 |
| Ort der Kennzeichnung | : unten auf Raste bzw. Gelenkadapter |
| Art der Kennzeichnung | : Gravur oder geätzt |

Technische Daten/Beschreibung

Die serienmäßigen Fußrasten werden durch die Rizoma Austauschfußrasten ersetzt. Bremse, Schaltung, Übersetzungsverhältnisse verbleiben im Serienstand.

| | |
|------------------|--|
| Hauptabmessungen | : siehe Anlage 3 |
| Werkstoff | : Aluminium 6082T6 oder eloxiert |
| Befestigung | : an den serienmäßigen Befestigungspunkten |

III. Hinweise zur Kombinierbarkeit mit weiteren Änderungen

Hinsichtlich der Kombinierbarkeit mit anderen möglichen Umrüstmaßnahmen gibt es folgende Einschränkungen:

- Weitere Änderungen sind nicht Gegenstand dieses Teilegutachtens und müssen gesondert beurteilt werden.

IV. Hinweise und Auflagen

Auflagen und Hinweise für den Hersteller

- Dieses Teilegutachten ist den Teilen mitzuliefern. Bei Verkleinerung ist auf die Lesbarkeit zu achten.
- Mit der Beigabe des Teilegutachtens bescheinigt der Hersteller die Übereinstimmung von Prüfmuster und Handelsware.

Auflagen und Hinweise für den Anbau

- Die Demontage – u. Montage der Fußrasten erfolgt an den serienmäßigen Befestigungspunkten, gemäß den Angaben des Herstellers.
- Es ist auf die Freigängigkeit, einwandfreie Bedienbarkeit und Wirksamkeit der Schaltung und Fußbremse zu achten, es ist eine Funktionsprüfung durchzuführen.

Auflagen und Hinweise für die Änderungsabnahme

- Der fachgerechte Anbau der Fußrasten ist zu kontrollieren.

Auflagen und Hinweise für den Fahrzeughalter

- Die unter Punkt 0 auf Seite 1 dieses Teilegutachtens aufgeführten Hinweise sind zu beachten.
- Die Montage hat in einer Fachwerkstatt zu erfolgen.
- Die Hinweise und Auflagen für den Anbau sind zu beachten.

Berichtigung der Fahrzeugpapiere

Eine Berichtigung der Fahrzeugpapiere ist erforderlich, aber zurückgestellt. Sie ist der zuständigen Zulassungsbehörde bei deren nächster Befassung mit den Fahrzeugpapieren durch den Fahrzeughalter zu melden. Folgendes Beispiel für die Eintragung wird vorgeschlagen:

| Feld | Eintragung |
|------|--|
| 22 | FAHRZEUG IST AUSGERÜSTET MIT AUSTAUSCHFUSSRASTEN DES HERSTELLERS RIZOMA SRL, KENNZEICHNUNG: PE127 ODER PE614 ODER PE630 ODER PE622 ODER PE640 ODER PE642 ODER PE660 ODER PE661 ODER VP-PE740 IN VERBINDUNG MIT ADAPTER, KENNZEICHNUNG__ (ZUORDNUNG, SIEHE ANLAGE 1)***** |

V. Prüfgrundlagen und Prüfergebnisse

Grundlage VdTÜV-Merkblatt 758 „Merkblatt über die Prüfung von Austausch Fußrastenanlagen“ Stand 04.1998.

Sie entsprechen den Forderungen dieses Merkblattes und der StVZO.

Insbesondere wurden folgende Prüfkriterien untersucht:

- **Fahr- u. Bremsverhalten**

Bei den durchgeführten Fahrversuchen bis in den Bereich der bauartbedingten Höchstgeschwindigkeit der Fahrzeuge wurden keine negativen Auswirkungen durch den Anbau der Austauschrasten auf das Fahr-, Lenk- und Bremsverhalten festgestellt. Die Bedien- u. Dosierbarkeit der Fußbremse ist gewährleistet.

- **Festigkeit**

Die Festigkeit der Fußrasten wurde entsprechend dem Merkblatt über die Prüfung von Austausch-Fußrastenanlagen (VdTÜV 758) nachgewiesen.

- **Anbau und äußere Gestaltung**

Der Anbau der Fußrastenanlagen ist dauerhaft und sicher, wenn die vom Hersteller mitgelieferte Montageanleitung beachtet wird. Die Gefahr oder Schwere von Verletzungen wird durch den Anbau nicht vergrößert. Fahrzeugteile, deren Beschaffenheit oder Wirksamkeit vorgeschrieben ist, werden nicht unzulässig beeinflusst. Die Anforderungen des §30 StVZO sowie der Richtlinie 97/24/EG, Kapitel 3 und die Richtlinie über die Beschaffenheit und Anbringung der äußeren Fahrzeugteile sind erfüllt. Fahrzeuge die nach VO (EU) 168/2013 genehmigt sind genügen hinsichtlich der vorstehenden Außenkanten den Anforderungen der VO (EU) 44/2014 Anhang VIII.

- **Anbauanweisung**

Der Hersteller Rizoma liefert zu jeder Bauteilausführung eine spezifische Montageanleitung. Diese ist jeweils im Lieferumfang enthalten.

V.I. Anlagen

| | | |
|-----------|--------------------------------|-------------|
| Anlage 1: | Verwendungsbereich / Zuordnung | (14 Seiten) |
| Anlage 2: | Fotoblatt | (5 Seiten) |
| Anlage 3: | Zeichnungen | (8 Seiten) |

VII. Schlussbescheinigung

Es wird bescheinigt, dass die im Verwendungsbereich beschriebenen Fahrzeuge nach der Änderung und der durchgeführten und bestätigten Änderungsabnahme unter Beachtung der in diesem Teilegutachten genannten Hinweise/Auflagen insoweit den Vorschriften der StVZO in der heute gültigen Fassung entsprechen.

Der Hersteller (Firma Rizoma S.r.l) hat den Nachweis (Zertifikats Nr. TIC 15 102 15063, Zertifizierungs-Stelle des TÜV THÜRINGEN e.V.) erbracht, dass er ein Qualitätssicherungssystem gemäß Anlage XIX, Abschnitt 2 StVZO, unterhält.

Das Teilegutachten verliert seine Gültigkeit bei technischen Änderungen an den Fahrzeugteilen oder wenn vorgenommene Änderungen an dem beschriebenen Fahrzeugtyp die Verwendung der Teile beeinflussen sowie bei Änderung der gesetzlichen Grundlagen.

Das Teilegutachten umfasst die Seiten 1 bis 5 und die unter VI. aufgeführten Anlagen und darf nur im vollen Wortlaut vervielfältigt und weitergegeben werden.

Das Prüflabor ist als Technischer Dienst entsprechend EG-FGV für das Typpengehmigungsverfahren des Kraftfahrt-Bundesamtes unter der Registrier-Nr. KBA-P 00055-00 anerkannt.

Die Prüfergebnisse und Feststellungen beziehen sich nur auf die gegenständlichen Prüfobjekte.

Filderstadt, 10.08.2016

TÜV AUSTRIA AUTOMOTIVE GMBH

Der Zeichnungsberechtigte
Authorized signatory



Dr.-Ing. MÖCKEL



Der Prüfer
Test Engineer



Rainer SCHARFY

I. Verwendungsbereich

Fahrzeughersteller : BMW

| Handelsbezeichnung | Typ | ABE-Nr. / EG-BE-Nr. | Rastenausführung/ Kennzeichnung | Adapter für Fahrerrasten | Adapter für Soziusrasten |
|-----------------------------|-------|---------------------|------------------------------------|-----------------------------|-----------------------------|
| C600SPORT | C65 | e1*2002/24*0552 | PE614/PE630/PE642 | -- | PE797 |
| S1000RR S1000R | K10 | e1*2002/24*0421 | PE614/PE630/PE642 | PE792 | PE791 |
| S1000XR | K10 | e1*2002/24*0421 | PE622/PE640 | PE798 | PE800 |
| S1000XR | K10 | e1*2002/24*0421 | PE614/PE630/ PE642 | PE801 | -- |
| K1300R | K12S | e1*2002/24*0217 | PE614/PE630/PE642 | PE790 | PE791 |
| R NINE T | A06 | e1*2002/24*0230 | PE614/PE630/PE642 | PE795 | PE791 PE786 |
| R NINE T | A06 | e1*2002/24*0230 | PE622/PE640 | PE796 | -- |
| R1150GS, R1150GS Advent. | R21 | e1*92/61*00041 | PE622/PE640 | PE793 | -- |
| R1200GS,R1200GS ADVENTURE | R12 | e1*2002/24*0199 | PE622/PE640 | PE793 | -- |
| R1200GS, R1200GS ADVENTURE | A01 | e1*2002/24*0584 | PE622/PE640 | PE798 | PE800 |
| R1200GS, R1200GS ADVENTURE | A01 | e1*2002/24*0584 | PE614/PE630/ PE642 | PE801 | -- |
| F800GS, F800GS ADVENTURE | B05 | e1*2002/24*0352 | PE622/PE640 | PE793 | PE799 |
| F800R | E8ST | e1*2002/24*0283 | PE614/PE630/PE642 | PE790 | PE791 |
| F800R | E8ST | e1*2002/24*0283 | PE622/PE640 | PE794 | -- |
| R1200R | R12WR | e1*2002/24*0650 | PE614/PE630/ PE642 | PE795 | PE791 |
| R1200R | R12WR | e1*2002/24*0650 | PE622/PE640 | PE796 | -- |
| R1200RS | R12WR | e1*2002/24*0650 | PE614/PE630/ PE642 | PE802 PE803 | PE797 |
| R1200R,R1200RCLASSIC | R1ST | e1*2002/24*0230 | PE622/PE640 | PE796 | -- |
| R1200R,R1200RCLASSIC | R1ST | e1*2002/24*0230 | PE614/PE630/ PE642 | PE795 | PE791 |

Fahrzeughersteller : Ducati

| Handelsbezeichnung | Typ | ABE-Nr. / EG-BE-Nr. | Rastenausführung/ Kennzeichnung | Adapter für Fahrerrasten | Adapter für Soziusrasten |
|--|-----|---------------------|------------------------------------|-----------------------------|-----------------------------|
| M 600,750,900 | M | G802 | PE614/PE630/PE642 | PE701 | PE710 |
| M 600 | M3 | e1*92/61*00025 | PE614/PE630/PE642 | PE701 | PE710 |
| M 750 | M1 | e1*92/61*00052 | PE614/PE630/PE642 | PE701 | PE710 |
| M 900 | M2 | e1*92/61*00051 | PE614/PE630/PE642 | PE701 | PE710 |
| M620,750,800, 900,1000, S4,S4R | M4 | e3*92/61*00030 | PE614/PE630/PE642 | PE701 | PE710 |
| M 400, 620, 695,S2R, S2R 800, S2R 1000, S4R,S4RS | M4 | e3*2002/24*0281 | PE614/PE630/PE642 | PE701 | PE710 |
| M696,796, M1100,M1100S, M1100 EVO | M5 | e3*2002/24*0497 | PE614/PE630/PE642 | PE711- PE715- PE716 | PE711-PE716 |
| M696,796, M1100,M1100S, M1100 EVO | M5 | e3*2002/24*0497 | PE622/PE640 | PE713 | -- |
| Monster 1200, Monster 1200s | M6 | e9*2002/24*6025 | PE614/PE630/PE642 | PE711- PE715 PE716 | PE711 PE716 |
| Monster 1200, Monster 1200s | M6 | e9*2002/24*6025 | PE622/PE640 | PE713 | -- |
| Monster 821, Monster 821 DARK | M6 | e9*2002/24*6025 | PE614/PE630/PE642 | PE711- PE715 PE716 | PE711 PE716 |
| Monster 821, Monster 821 DARK | M6 | e9*2002/24*6025 | PE622/PE640 | PE713 | |
| Hypermotard 796, 1100,1100S,1100EVO, 1100EVO SP | B1 | e3*2002/24*0458 | PE614/PE630/PE642 | PE711-PE715- PE716 | PE711-PE716 |
| Hypermotard 796, 1100,1100S,1100EVO, 1100EVO SP | B1 | e3*2002/24*0458 | PE622/PE640 | PE713 | -- |
| Hypermotard, Hypermotard SP, Hyperstrada | B2 | e9*2002/24*0601 | PE622/PE640 | PE713 | -- |
| Hypermotard, Hypermotard SP , Hyperstrada | B2 | e9*2002/24*0601 | PE614/PE630/PE642 | PE711 PE715 PE716 | PE711-PE716 |

Fahrzeughersteller : Ducati

| Handelsbezeichnung | Typ | ABE-Nr. / EG-BE-Nr. | Rastenausführung/ Kennzeichnung | Adapter für Fahrerrasten | Adapter für Soziusrasten |
|---|-----|---------------------|------------------------------------|-----------------------------|-----------------------------|
| Multistrada 1200, 1200S | A2 | e3*2002/24*0563 | PE614/PE630/ PE642 | PE711 PE715 PE716 | PE711- PE716 |
| Multistrada 1200, 1200S | A2 | e3*2002/24*0563 | PE622/PE640 | PE713 | -- |
| Multistrada 1200, 1200S, 1200S Touring,1200S Pikes Peak,1200S Granturismo | A3 | e24*2002/24*0139 | PE614/PE630/ PE642 | PE711 PE715 PE716 | PE711- PE716 |
| Multistrada 1200, 1200S, 1200S Touring,1200S Pikes Peak,1200S Granturismo | A3 | e24*2002/24*0139 | PE622/PE640 | PE713 | -- |
| Multistrada 1200 S | A3 | e13*168/2013*00001 | PE614/PE630/ PE642 | PE711 PE715 PE716 | PE711- PE716 |
| Multistrada 1200 S | A3 | e13*168/2013*00001 | PE622/PE640 | PE713 | -- |
| Streetfighter, S,Streetfighter 848 | F1 | e3*2002/24*0539 | PE614/PE630/PE642 | PE712 | PE712 |
| 848 | H6 | e3*2002/24*0475 | PE614/PE630/PE642 | PE712 | PE712 |
| 1098,1098S,1198,1198S | H7 | e3*2002/24*0436 | PE614/PE630/PE642 | PE712 | PE712 |
| Panigale,Panigale S,Panigale S Tri- colore, Panigale 899 | H8 | e3*2002/24*0586 | PE614/PE630/PE642 | PE712 | PE712 |
| Panigale 1299S | H9 | e49*2002/24*0001 | PE614/PE630/ PE642 | PE712 | PE712 |
| Scrambler | K1 | e9*2002/24*6054 | PE614/PE630/ PE642 | PE711 PE715 PE716 | PE711- PE716 |
| Scrambler | K1 | e9*2002/24*6054 | PE622/PE640 | PE713 | |
| Scrambler 400 | KA | e49*168/2013*00001 | PE614/PE630/ PE642 | PE711 PE715 PE716 | PE711- PE716 |
| Scrambler 400 | KA | e49*168/2013*00001 | PE622/PE640 | PE713 | -- |
| Diavel | G1 | e3*2002/24*0575 | PE614/PE630/PE642 | PE714 | -- |

Fahrzeughersteller : Honda

| Handelsbezeichnung | Typ | ABE-Nr. / EG-BE-Nr. | Rastenausführung/ Kennzeichnung | Adapter für Fahrerrasten | Adapter für Soziusrasten |
|--------------------|------|---------------------|------------------------------------|-----------------------------|-----------------------------|
| Hornet 600 | PC36 | e3*92/61*0101 | PE614/PE630/PE642 | PE650-PE653 | PE651 |
| Hornet 600 | PC41 | e3*2002/24*0454 | PE614/PE630/PE642 | PE650-PE653 | PE654 |
| CBR600F | PC41 | e3*2002/24*0454 | PE614/PE630/PE642 | PE650-PE653 | PE654 |
| HORNET900 | SC48 | e13*92/61*0051 | PE614/PE630/PE642 | PE650-PE653 | PE651 |
| CBR900RR | SC50 | e13*92/61*0052 | PE614/PE630/PE642 | PE650-PE653 | -- |
| CBR600RR | PC37 | e4*92/61*0190 | PE614/PE630/PE642 | PE650-PE653 | -- |
| CBR600RR | PC40 | e4*2002/24*1247 | PE614/PE630/PE642 | PE650-PE653 | PE655 |
| CBR1000RR | SC57 | e4*2002/24*0269 | PE614/PE630/PE642 | PE652 | PE655 |
| CBR1000RR | SC59 | e4*2002/24*1726 | PE614/PE630/PE642 | PE650-PE653 | PE655 |
| CB1000R | SC60 | e4*2002/24*1912 | PE614/PE630/PE642 | PE656 | PE655 |
| CB650F | RC75 | e13*2002/24*0678 | PE614/PE630/ PE642 | PE650-PE653 | PE655 |
| CB650F | RC75 | e13*2002/24*0678 | PE622/PE640 | PE663 | -- |
| AFRICA TWIN | SD04 | e4*2002/24*3185 | -- | HRC-PE660 | HRC-PE661 |
| AFRICA TWIN | SD04 | e4*2002/24*3185 | PE614/PE630/ PE642 | -- | PE655 |
| NC700X | RC63 | e4*2002/24*2789 | PE622/PE640 | PE658 | -- |
| NC700X | RC63 | e4*2002/24*2789 | PE614/PE630/PE642 | -- | PE655 |
| NC700S | RC61 | e4*2002/24*2824 | PE622/PE640 | PE658 | -- |
| NC700S | RC61 | e4*2002/24*2824 | PE614/PE630/PE642 | -- | PE655 |
| MSX125 | JC61 | e13*2002/24*0628 | PE614/PE630/ PE642 | PE650-PE653 | PE655 |
| INTEGRA | RC62 | e4*2002/24*2788 | PE614/PE630/PE642 | -- | PE655 |
| XL700V | RD15 | e9*2002/24*0426 | PE622/PE640 | PE657 | -- |

Fahrzeughersteller : Harley-Davidson

| Handelsbezeichnung | Typ | ABE-Nr. / EG-BE-Nr. | Rastenausführung/ Kennzeichnung | Adapter für Fahrerrasten | Adapter für Soziusrasten |
|--------------------|-----|---------------------|------------------------------------|-----------------------------|-----------------------------|
| FS2 | FLS | e4*2002/24*0002 | PE614/PE630/ PE642 | PE733 | -- |
| FS2 | FLS | e4*2002/24*0002 | PE622/PE640 | PE731 | |

Fahrzeughersteller : Husqvarna

| Handelsbezeichnung | Typ | ABE-Nr. / EG-BE-Nr. | Rastenausführung/ Kennzeichnung | Adapter für Fahrerrasten | Adapter für Soziusrasten |
|--------------------|-----|---------------------|------------------------------------|-----------------------------|-----------------------------|
| NUDA | A7 | e3*2002/24*0585 | PE622/PE640 | PE880 | -- |
| NUDA | A7 | e3*2002/24*0585 | PE614/PE630/PE642 | PE881 | PE791 |

Fahrzeughersteller : Kawasaki

| Handelsbezeichnung | Typ | ABE-Nr. / EG-BE-Nr. | Rastenausführung/ Kennzeichnung | Adapter für Fahrerrasten | Adapter für Soziusrasten |
|--------------------|--------|---------------------|------------------------------------|-----------------------------|-----------------------------|
| Z750 | Z750J | e1*92/61 0197 | PE614/PE630/PE642 | PE750 | -- |
| Z750 | Z750J | e1*92/61 0197 | PE622/PE640 | PE755 | -- |
| Z1000 | ZRT00A | e1*92/61 0172 | PE614/PE630/PE642 | PE750 | PE752 |
| Z1000 | ZRT00A | e1*92/61 0172 | PE622/PE640 | PE755 | -- |
| Z750 | Z750L | e1*2002/24*0309 | PE614/PE630/PE642 | PE750 | PE752 |
| Z750 | Z750L | e1*2002/24*0309 | PE622/PE640 | PE755 | -- |
| Z800, Z800ABS | ZR800A | e4*2002/24*2908 | PE614/PE630/PE642 | PE753 | PE754 |
| Z800E Z800E ABS | ZR800C | e4*2002/24*2909 | PE614/PE630/PE642 | PE753 | PE754 |
| Z1000 | ZRT00B | e4*2002/24*1275 | PE614/PE630/PE642 | PE750 | PE752 |
| Z1000 | ZRT00B | e4*2002/24*1275 | PE622/PE640 | PE755 | -- |
| Z1000-Z1000ABS | ZRT00F | e4*2002/24*3009 | PE614/PE630/PE642 | PE753 | PE754 |
| ZX-10R | ZXT00D | e1*2002/24*0270 | PE614/PE630/PE642 | -- | PE752 |
| ZX-10R | ZXT00E | e1*2002/24*0350 | PE614/PE630/PE642 | PE753 | PE754 |
| ZX-10R | ZXT00J | e4*2002/24*2548 | PE614/PE630/PE642 | PE650-PE653 | PE754 |
| ZX-10R | ZXT00S | e4*168/2013*00006 | PE614/PE630/PE642 | PE650-PE653 | PE754 |
| Z1000SX | ZXT00G | e1*2002/24*0486 | PE614/PE630/PE642 | PE750 | PE754 |
| Z1000SX | ZXT00G | e1*2002/24*0486 | PE622/PE640 | PE755 | -- |
| Z1000-SX | ZXT00L | e1*2002/24*0611 | PE614/PE630/PE642 | PE750 | PE752 |
| Z1000-SX | ZXT00L | e1*2002/24*0611 | PE622/PE640 | PE755 | -- |
| VERSYS, VERSYS ABS | LE650A | e1*2002/24*0305 | PE622/PE640 | PE755 | -- |
| VERSYS, VERSYS ABS | LE650C | e1*2002/24*0462 | PE622/PE640 | PE755 | -- |
| VERSYS 1000 | ZT00A | e1*2002/24*0540 | PE622/PE640 | PE755 | -- |
| VERSYS 1000 | ZT00A | e1*2002/24*0540 | PE614/PE630/PE642 | PE750 | PE754 |
| NINJA 300 ABS | EX300A | e1*2002/24*0572 | PE614/PE630/ PE642 | PE756 | PE757 |
| Z300 | ER300A | e1*2002/24*0663 | PE614/PE630/ PE642 | PE756 | PE757 |
| Z750R | ZR750N | e1*2002/24*0487 | PE614/PE630/PE642 | PE753 | PE754 |

Fahrzeughersteller : **Kawasaki**

| Handelsbezeichnung | Typ | ABE-Nr. / EG-BE-Nr. | Rastenausführung/ Kennzeichnung | Adapter für Fahrerrasten | Adapter für Soziusrasten |
|--------------------|--------------------------------|---------------------|------------------------------------|-----------------------------|-----------------------------|
| Z1000 | ZRT00D | e4*2002/24*2374 | PE614/PE630/PE642 | PE753 | PE754 |
| ER6N, ER6N ABS | ER650C | e1*2002/24*0409 | PE614/PE630/PE642 | PE750 | -- |
| ER6N, ER6N ABS | ER650C | e1*2002/24*0409 | PE622/PE640 | PE755 | -- |
| ER6N, ER6N ABS | ER650E | e1*2002/24*0533 | PE614/PE630/PE642 | PE750 | PE754 |
| ER6N, ER6N ABS | ER650E | e1*2002/24*0533 | PE622/PE640 | PE755 | -- |
| ER6F | EX650A | e1*2002/24*0269 | PE614/PE630/PE642 | PE750 | -- |
| ER6F | EX650A | e1*2002/24*0269 | PE622/PE640 | PE755 | -- |
| ER6F, ER6F ABS | EX650C | e1*2002/24*0417 | PE614/PE630/PE642 | PE750 | PE754 |
| ER6F, ER6F ABS | EX650C | e1*2002/24*0417 | PE622/PE640 | PE755 | -- |
| ER6F, ER6F ABS | EX650E | e1*2002/24*0538 | PE614/PE630/PE642 | PE750 | PE754 |
| ER6F, ER6F ABS | EX650E | e1*2002/24*0538 | PE622/PE640 | PE755 | -- |
| ZX-6R, | ZX600R | e4*2002/24*2077 | PE614/PE630/PE642 | PE753 | PE754 |
| ZX636E | ZX-6R 636, ZX-6R 636 ABS | e1*2002/24*0571 | PE614/PE630/PE642 | PE753 | PE754 |

Fahrzeughersteller : KTM

| Handelsbezeichnung | Typ | ABE-Nr. / EG-BE-Nr. | Rastenausführung/ Kennzeichnung | Adapter für Fahrer- rasten | Adapter für Sozius- rasten |
|---|----------------|---------------------|------------------------------------|----------------------------------|----------------------------------|
| 1190 RC8 | KTM RC8 | e1*2002/24*0379 | PE614/PE630/PE642 | PE760 | -- |
| 1290R Superduke | KTM Superduke | e1*2002/24*0620 | PE614/PE630/ PE642 | PE852 | PE854 |
| 1290R Superduke | KTM Superduke | e1*2002/24*0620 | PE622/PE640 | PE853 | -- |
| KTM 990 SUPERMOTOR, KTM 990 SUPERMOTOR | VBKVS | e1*2002/24*0249 | PE622/PE640 | PE850 | -- |
| KTM 990 ADVENTURE/R | VBKVA | e1*92/61*0180 | PE622/PE640 | PE850 | -- |
| KTM 390RC | KTM IS RC | e1*2002/24*0646 | PE614/PE630/ PE642 | PE851 | PE851 |
| KTM 125 DUKE, KTM 125 DUKE ABS, KTM 200 DUKE, KTM 200 DUKE ABS, KTM 390 DUKE, KTM 390 DUKE ABS | KTM IS DUKE | e1*2002/24*0512 | PE614/PE630/ PE642 | PE851 | PE851 |

Fahrzeughersteller : **MV Agusta**

| Handelsbezeichnung | Typ | ABE-Nr. / EG-BE-Nr. | Rastenausführung/ Kennzeichnung | Adapter für Fahrerrasten | Adapter für Soziusrasten |
|------------------------------|-----|---------------------|------------------------------------|-----------------------------|-----------------------------|
| Brutale 920 | B5 | e3*2002/24*0554 | PE614/PE630/PE642 | PE712 | PE712 |
| Brutale 989R | F4 | e3*92/61*0024 | PE614/PE630/PE642 | PE712 | PE712 |
| Brutale 910S | F4 | e3*92/61*0024 | PE614/PE630/PE642 | PE712 | PE712 |
| Brutale 750S | F4 | e3*92/61*0024 | PE614/PE630/PE642 | PE712 | PE712 |
| F4 750 | F4 | e3*92/61*0024 | PE614/PE630/PE642 | PE712 | PE712 |
| F4 1000, F4 1000R | F6 | e3*2002/24*0564 | PE614/PE630/PE642 | PE712 | PE712 |
| F3 | F3 | e3*2002/24*0587 | PE614/PE630/PE642 | PE712 | PE722 |
| Brutale 675 Brutale 800 | B3 | e3*2002/24*0590 | PE614/PE630/PE642 | PE712 | PE722 |
| Brutale Dragster 800 | B3 | e3*2002/24*0590 | PE614/PE630/ PE642 | PE712 | PE722 |
| Brutale 1078RR | F5 | e3*2002/24*0236 | PE614/PE630/PE642 | PE712 | PE712 |
| Brutale 1090RR | B5 | e3*2002/24*0554 | PE614/PE630/PE642 | PE712 | PE712 |
| Rivale 800 Rivale 800 ABS | S3 | e3*2002/24*0590 | PE614/PE630/PE642 | PE712 | PE722 |
| Rivale 800 Rivale 800 ABS | S3 | e3*2002/24*0590 | PE622/PE640 | PE723 | -- |

Fahrzeughersteller : Suzuki

| Handelsbezeichnung | Typ | ABE-Nr. / EG-BE-Nr. | Rastenausführung/ Kennzeichnung | Adapter für Fahrerrasten | Adapter für Soziusrasten |
|-----------------------|------|---------------------|------------------------------------|-----------------------------|-----------------------------|
| GSF1200, S Bandit | WVA9 | e4*92/61*0086 | PE614/PE630/PE642 | PE690 | PE690 |
| GSX-R600U3 | WVBG | e4*92/61*0100 | PE614/PE630/PE642 | PE690 | PE691 |
| GSX-R600 | WVB2 | e4*2002/24*0253 | PE614/PE630/PE642 | PE690 | PE691 |
| GSX-R600 | C3 | e4*2002/24*2578 | PE614/PE630/PE642 | PE692 | PE693 |
| GSX-R750U2, U3 | WVBD | e4*92/61*0068 | PE614/PE630/PE642 | PE690 | PE691 |
| GSX-R750 | WVB3 | e4*2002/24*0261 | PE614/PE630/PE642 | PE690 | PE691 |
| GSX-R1000 U2, U3 | WVBL | e4*92/61*0108 | PE614/PE630/PE642 | PE690 | PE691 |
| GSX-R1000 | WVBZ | e4*92/61*0193 | PE614/PE630/PE642 | PE690 | PE691 |
| GSX-R1000 | WVCY | e4*2002/24*2132 | PE614/PE630/PE642 | PE692 | PE693 |
| GSX-R600 | WVCV | e4*2002/24*1756 | PE614/PE630/PE642 | PE692 | PE693 |
| GSX-R750 | C4 | e4*2002/24*2587 | PE614/PE630/PE642 | PE692 | PE693 |
| GSX-R750 | WVCW | e4*2002/24*1852 | PE614/PE630/PE642 | PE692 | PE693 |
| GSX-S1000 | G1 | e4*2002/24*3135 | PE614/PE630/PE642 | PE692 | PE693 |
| SV650 | AV | K329 | PE614/PE630/PE642 | PE690 | PE691 |
| SV650, SV650S | WVBY | e4*2002/24*0192 | PE614/PE630/PE642 | PE690 | PE691 |
| SV1000, SV1000S | WVBX | e4*2002/24*0191 | PE614/PE630/PE642 | PE690 | PE691 |
| GSR-750 | C5 | e4*2002/24*2594 | PE614/PE630/PE642 | PE692 | PE693 |
| V-STROM DL1000 | WVBS | e4*0142 | PE622/PE640 | PE694 | -- |
| DL 650 V-STROM | WVB1 | e4*2002/24*0724 | PE622/PE640 | PE694 | -- |
| DL 650 ABS V-STROM | C7 | e4*2002/24*2680 | PE622/PE640 | PE694 | -- |

Fahrzeughersteller : Triumph

| Handelsbezeichnung | Typ | ABE-Nr. / EG-BE-Nr. | Rastenausführung/ Kennzeichnung | Adapter für Fahrerrasten | Adapter für Soziusrasten |
|---|-----------------|--|------------------------------------|-----------------------------|-----------------------------|
| Speed Triple | 515NJ | e11*92/61*0135 e11*2002/24*0135 e11*2002/24*0439 | PE614/PE630/PE642 | PE764 | PE762 |
| Speed Triple | 515NV Triple | e11*2002/24*1049 | PE614/PE630/PE642 | PE760 | PE762 |
| Tiger 800,800XC | A08 | e11*2002/24*1048 | PE622/PE640 | PE765 | -- |
| Street Triple, Street Triple R | D67LD | e11*2002/24*0611 | PE614/PE630/PE642 | PE760 | PE762 |
| Street Triple RX | L67LR L67LR3 | e11*2002/24*1512 | PE614/PE630/ PE642 | PE760 | PE762 |
| Street Triple, Street Triple ABS, Street Triple R, Street Triple R ABS | L67LR L67LR3 | e11*2002/24*1512 | PE614/PE630/PE642 | PE760 | PE762 |
| Street Triple, Street Triple ABS | L67LR3 | e11*2002/24*1533 | PE614/PE630/PE642 | PE760 | PE762 |
| Tiger Explorer | TV111 | e11*2002/24/1228 | PE622/PE640 | PE765 | |
| Daytona 675,Daytona 675 R | D67LC | e11*2002/24*0803 | PE614/PE630/PE642 | PE760 | PE762 |
| Daytona 675,675ABS Daytona 675 R,675R ABS | D67LC L3E | e11*2002/24*1592 | PE614/PE630/ PE642 | PE760 | PE762 |
| Bonneville, Bonneville T100 | 908MD | e11*92/61*00030 e11*2002/24*0123 | PE614/PE630 PE642 | PE766 | PE767 |
| Bonneville, Bonneville T100 | 986MF | e11*2002/24*0609 | PE614/PE630 PE642 | PE766 | PE767 |
| Bonneville, Bonneville T100 | 908MD | e11*92/61*00030 e11*2002/24*0123 | PE622/PE640 | PE768 | PE769 |

Fahrzeughersteller : Triumph

| Handelsbezeichnung | Typ | ABE-Nr. / EG-BE-Nr. | Rastenausführung/ Kennzeichnung | Adapter für Fahrerrasten | Adapter für Soziusrasten |
|--------------------------------|---------------------------|--------------------------------------|------------------------------------|-----------------------------|-----------------------------|
| Bonneville, Bonneville T100 | 986MF | e11*2002/24*0609 | PE622/PE640 | PE768 | -- |
| Bonneville T120 | DU01 | e11*168/2013*00207 | PE614/PE630 PE642 | PE760 | PE762 |
| Street Twin | DP01 | e11*168/2013*00204 | PE614/PE630 PE642 | PE760 | PE762 |
| Scrambler 900 | 986MG2 | e11*2002/24*0610 | PE614/PE630 PE642 | PE766 | PE767 |
| Scrambler 900 | 986MG2 | e11*2002/24*0610 | PE622/PE640 | PE768 | PE769 |
| Thrupton Thrupton 865 | 986ME 986ME2 987ME2 | e11*2002/24*0109 e11*2002/24*0625 | PE614/PE630 PE642 | PE770 | PE771 |
| Thrupton 1200 R | DE01 | e11*168/2013*00212 | PE614/PE630 PE642 | PE760 PE772 | PE762 |

Fahrzeughersteller : Piaggio/Vespa

| Handelsbezeichnung | Typ | ABE-Nr. / EG-BE-Nr. | Rastenausführung/ Kennzeichnung | Adapter für Fahrerrasten | Adapter für Soziusrasten |
|--------------------|-----|---------------------|------------------------------------|-----------------------------|-----------------------------|
| GTS300 | M45 | e3*2002/24*0306 | -- | VP-PE740 | -- |

Fahrzeughersteller : Yamaha

| Handelsbezeichnung | Typ | ABE-Nr. / EG-BE-Nr. | Rastenausführung/ Kennzeichnung | Adapter für Fahrerrasten | Adapter für Soziusrasten |
|--|-------|---------------------|------------------------------------|-----------------------------|---|
| FZ1 Fazer | RN16 | e13*2002/24*0040 | PE614/PE630/PE642 | | PE676 |
| YZF-R1 | RN09 | e13*92/61*0054 | PE614/PE630/PE642 | PE672 | PE674 |
| YZF-R1 | RN22 | e13*2002/24*0325 | PE614/PE630/PE642 | PE672 | PE674 |
| YZF-R1 | RN32 | e13*2002/24*0740 | PE614/PE630/PE642 | PE672 | PE674 |
| YZF-R6 | RJ05 | e13*92/61*0060 | PE614/PE630/PE642 | PE672 | PE674 |
| YZF-R6 | RJ09 | e13*92/61*0073 | PE614/PE630/PE642 | PE672 | PE674 |
| XJ6 | RJ19 | e13*2002/24*0323 | PE614/PE630/PE642 | PE677 | PE676 |
| FZ8, FZ8 Fazer | RN25 | e13*2002/24*0393 | PE614/PE630/PE642 | -- | PE676 |
| MT-07 | RM04 | e13*2002/24*0660 | PE614/PE630/PE642 | PE677 | PE676 |
| MT-09,MT-09 ABS,MT-09 STREET RALLY,MT-09 STREET RALLY ABS | RN29 | e13*2002/24*0643 | PE614/PE630/PE642 | PE679 | PE676 in Verbindung mit Halteplattenkit PE680 |
| YZF-R6 | RJ11 | e13*2002/24*0038 | PE614/PE630/PE642 | PE672 | PE674 |
| MT-09 TRACER | RN29 | e13*2002/24*0643 | PE614/PE630 PE642 | PE679 | PE676 |
| MT-09 TRACER | RN29 | e13*2002/24*0643 | PE622/PE640 | PE684 | -- |
| MT-09,MT-09 ABS,MT-09 STREET RALLY,MT-09 STREET RALLY ABS | RN29 | e13*2002/24*0643 | PE622/PE640 | PE684 | -- |
| XT1200Z SUPER TENERE | JYADP | e13*2002/24*0388 | PE622/PE640 | PE678 | -- |
| MT-10 | RN45 | e13*168/2013*00008 | PE614/PE630 PE642 | PE677 | PE676 |
| XJR1300 | RP19 | e13*2002/24*0168 | PE614/PE630 PE642 | -- | PE127 PE676 |
| XV950, XV950 ABS, XV950R, XV950R ABS | VN03 | e13*2002/24*0640 | PE614/PE630 PE642 | PE681 PE677 | PE682 |

Fahrzeughersteller : Yamaha

| | | | | | |
|-----------------------------------|------|--------------------|----------------------|-------|----------------|
| XSR700 | RM11 | e13*168/2013*00003 | PE614/PE630 PE642 | PE677 | PE676 |
| XSR900 | RN43 | e13*168/2013*00002 | PE614/PE630 PE642 | PE679 | PE676 PE680 |
| XP500 (T-MAX) | SJ06 | e13*2002/24*0226 | PE614/PE630/PE642 | -- | PE676 |
| XP500 (T-MAX),T-MAX 530,ABS | SJ09 | e13*2002/24*0513 | PE614/PE630/PE642 | -- | PE676 |

Fotoblatt



Art der Kennzeichnungen



Austauschraste, Ausführung PE614



Austauschraste, Ausführung PE630



Austauschraste, Ausführung PE622



Austauschraste, Ausführung PE642



Austauschraste, Ausführung PE127



Halteplattenkit PE680



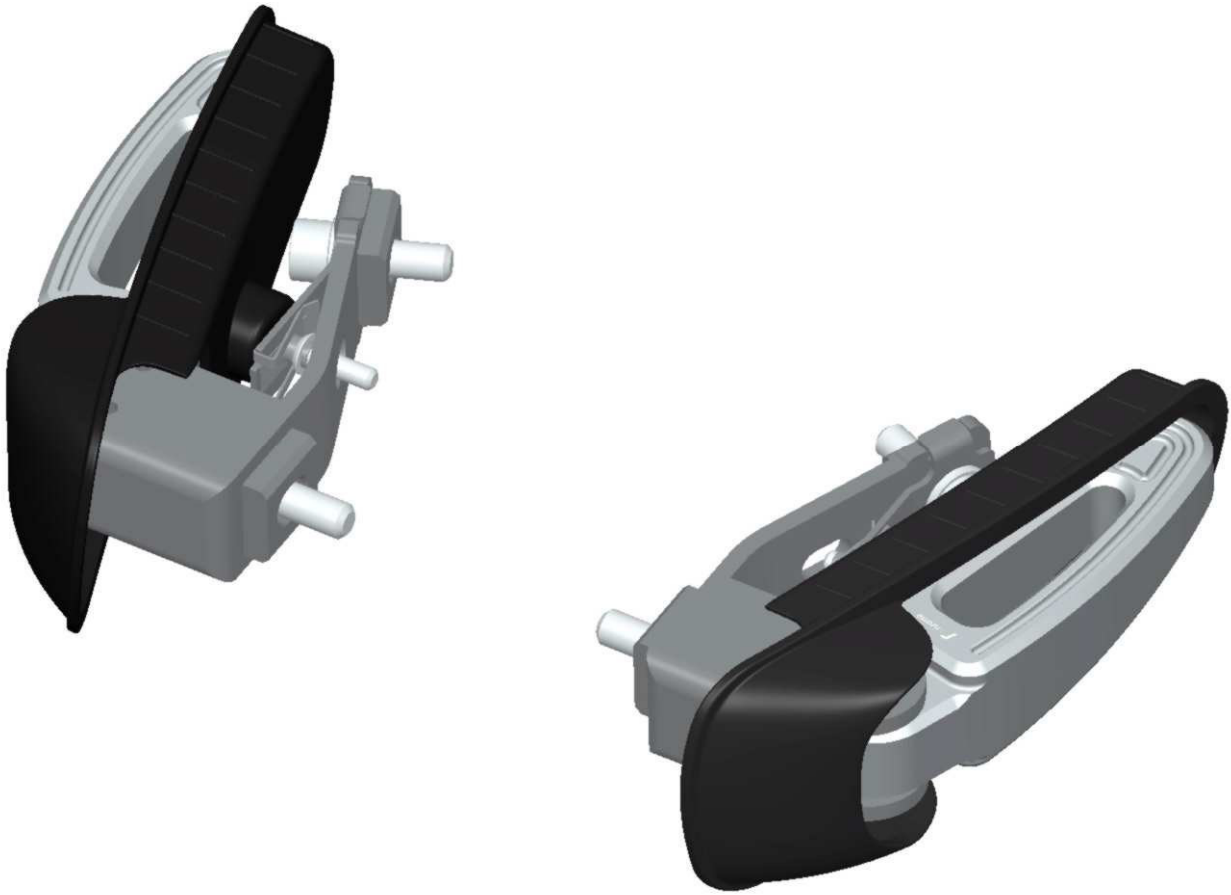
Austauschraste, Ausführung PE640



Austauschraste, Ausführung HRC PE660



Austauschraste, Ausführung HRC PE661



Ausführung VP-PE740