

FALCON



Artikel-Bezeichnung:
FALCON Teile-Liste
Vorverlegte Fußrastenanl.
Yamaha XVS 650

Bestellnummer:
65408013
65408163

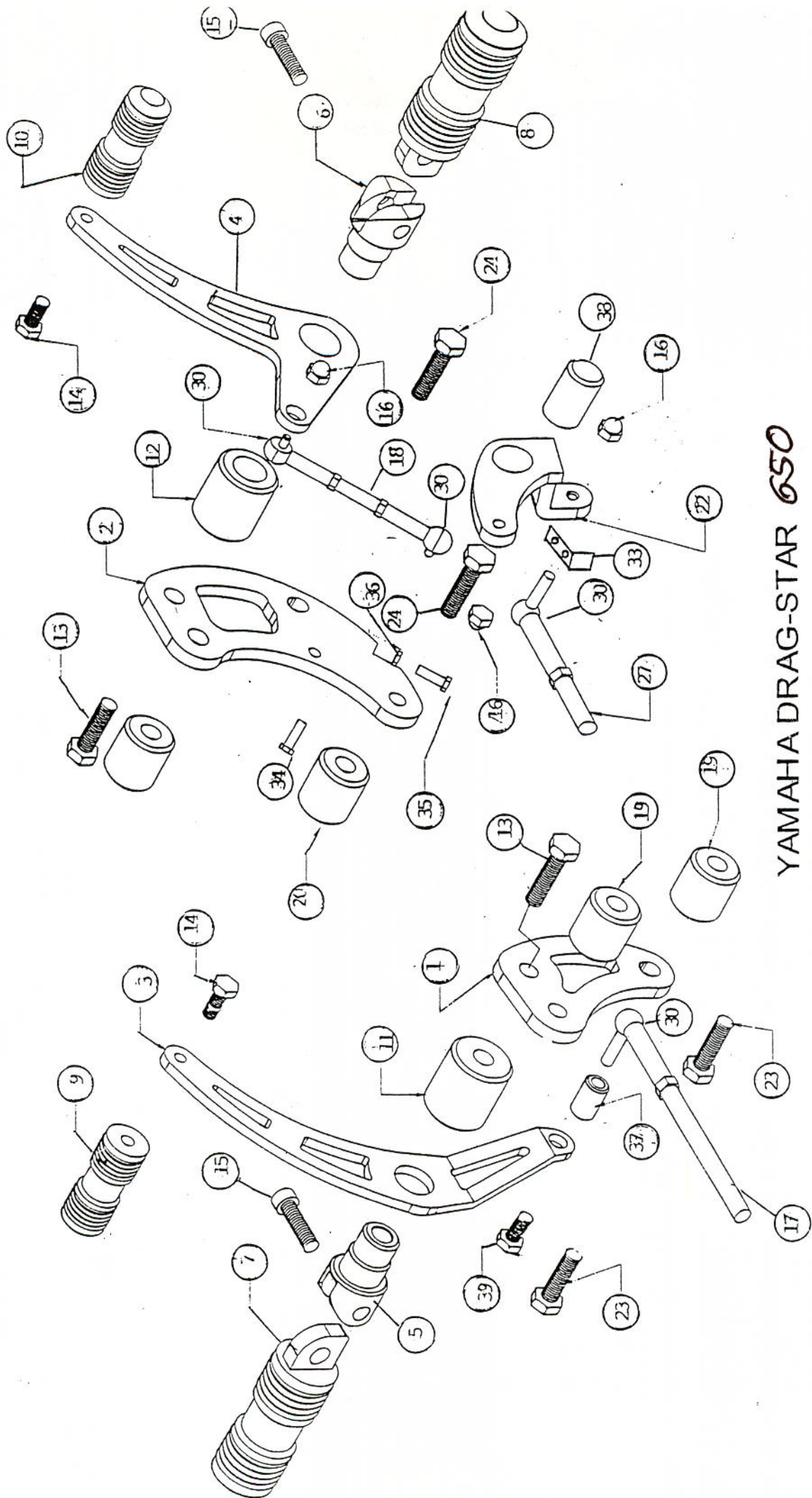
Artikel-Nr.:	Bezeichnung	Maße	Skizze-Nr.:	VPE
6542 – 5201	Grundplatte links		1	
6542 – 5202	Grundplatte rechts		2	
6542 – 5203	Schalthebel Round-Style	Design beachten	3	
6542 – 5298	Schalthebel Corner-Style	Design beachten	3	
6542 – 5204	Bremshebel Round-Style	Design beachten	4	
6542 – 5299	Bremshebel Corner-Style	Design beachten	4	
6542 – 9901	Rastengelenk zylindrisch	22 – 25 mm	5	
6542 – 9901	Rastengelenk zylindrisch	22 – 25 mm	6	
6542 – 8301	Raste Stahl chrom groß	Design beachten	7	
6542 – 8401	Raste Alu groß	Design beachten	7	
6542 – 8301	Raste Stahl chrom groß	Design beachten	8	
6542 – 8401	Raste Alu groß	Design beachten	8	
6542 – 8302	Raste Stahl chrom klein	Design beachten	9	
6542 – 8402	Raste Alu klein	Design beachten	9	
6542 – 8302	Raste Stahl chrom klein	Design beachten	10	
6542 – 8402	Raste Alu klein	Design beachten	10	
6542 – 9902	Presshülse für Rastengelenk	40 – 35 mm	11	
6542 – 9902	Presshülse für Rastengelenk	40 – 35 mm	12	
6542 – 9903	Sechskant-Schraube	M 12 x 50	13	
6542 – 9904	Sechskant-Schraube	M 8 x 20	14	
6542 – 9905	Imbusschraube Rastengelenk	M 10 x 30	15	
6542 – 9906	Hutmutter	M 6	16	
6542 – 5217	Schaltstange	M 6 x 20	17	
6542 – 5218	Bremsstange	M 6 x 20	18	
6542 – 9914	Distanzhülse.	30 x 24 mm	19	
6542 – 9914	Distanzhülse.	30 x 24 mm	20	
6542 – 5222	Bremsumlenkhebel		22	
6542 – 9908	Sechskantschraube 1.25	M 10 x 60	23	
6542 – 9908	Sechskantschraube 1.25	M 10 x 60	24	
6542 – 5227	Bremsstange 425 x 10mm	Mit Leiste M 6	27	
6542 – 9909	Kugelwinkelgelenk mit Gewin.	M 6 x 12	30	
6542 – 9917	Sechskantschraube	M 10 x 20	31	
6542 – 5232	Sicherungsplint		32	
6542 – 5233	Winkel Bremslichtschalter		33	
6542 – 9920	Sechskantschraube	M 6 x 30	34	
6542 – 9918	Imbusschraube	M 5 x 25	35	
6542 – 9919	Mutter	M 5	36	
6542 – 5237	Distanzhülse 30 x 15Innengew.	M 6	37	
6542 – 5238	GewindehülseBremsumlenkh.	22 x 15 M 10	38	
6542 – 9910	Sechskantschraube	M 6 x 20	39	

Achtung!
Wichtiger
Montagehinweis

Bitte beachten Sie, daß wir uns technische Änderungen vorbehalten.

Stand:
16.01.2002

FALCON ist ein eingetragenes Warenzeichen der
FECHTER DRIVE Motorsport GmbH



YAMAHA DRAG-STAR 650